

Beskrivelse

Ydervægsrist cirkulær
Cirkulært



Montage og vedligehold

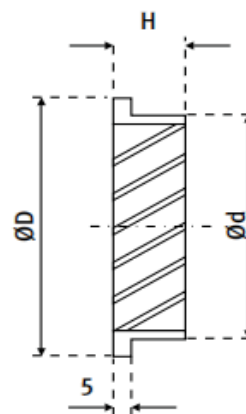
Inden montage tjekkes alle dele eksempelvis tætningslister. Eventuelle urenheder fjernes

Vedligeholdes udvendigt ved at rengøre med egnet redskab; kost, støvsuger eller klud.

Det anbefales jævnligt at kontrollere fittings og rør indvendigt og om nødvendigt rengøre disse for at undgå støv og skidt.

Husk at tjekke risten ofte pga. fugle og andre smådyr

Bestilling - eksempel	USAV	160
Produkt		
Dimension 1 Ød		



Dimensioner

Dimension 1 Ød	ØD mm	Stk. i kasse
100	125	165
125	150	108
150	x	x
160	185	72
200	225	52
250	275	28
315	350	16
400	435	8
500	x	x
560	x	x
630	x	x
710	x	x
800	x	x
900	x	x
1000	x	x
1120	x	x
1250	x	x